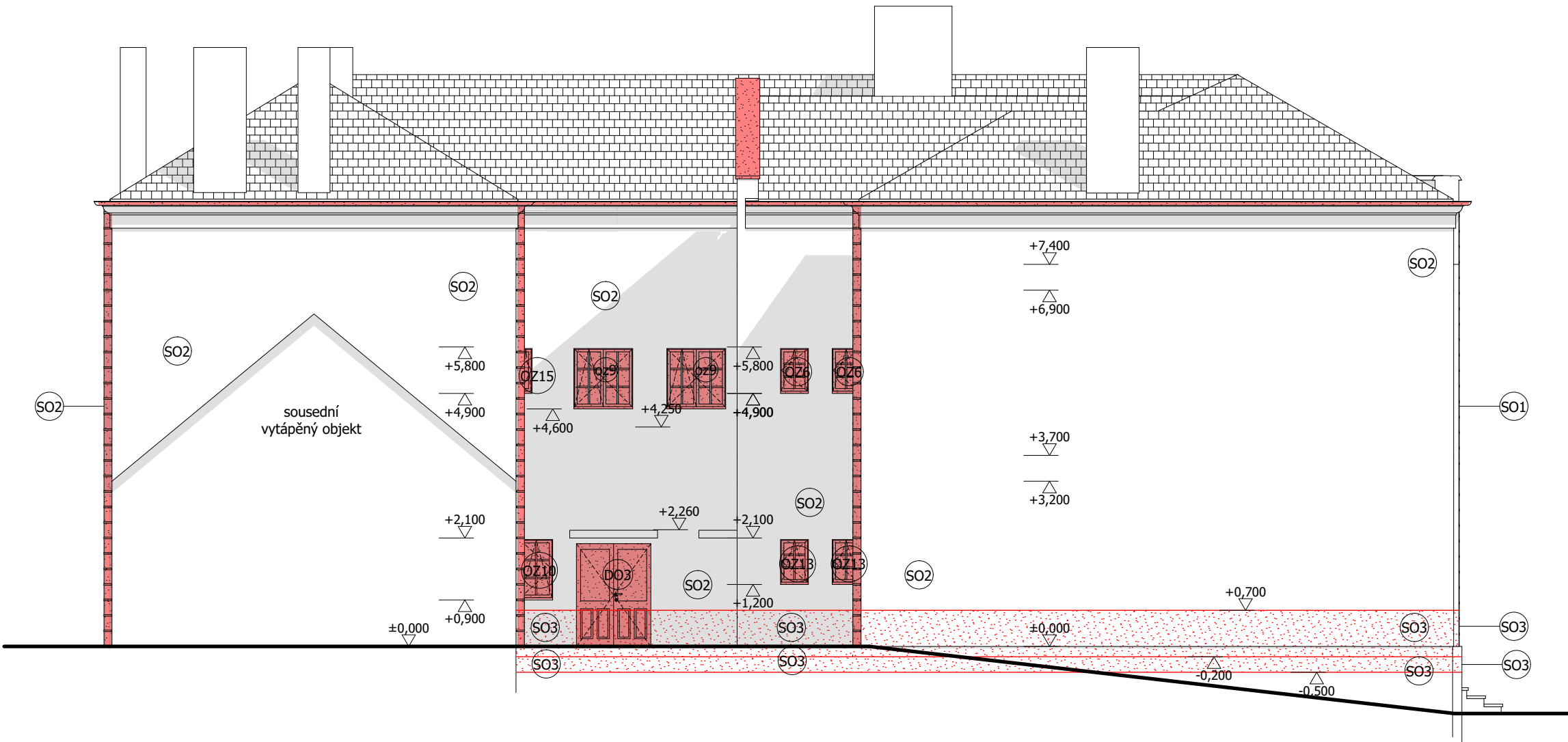
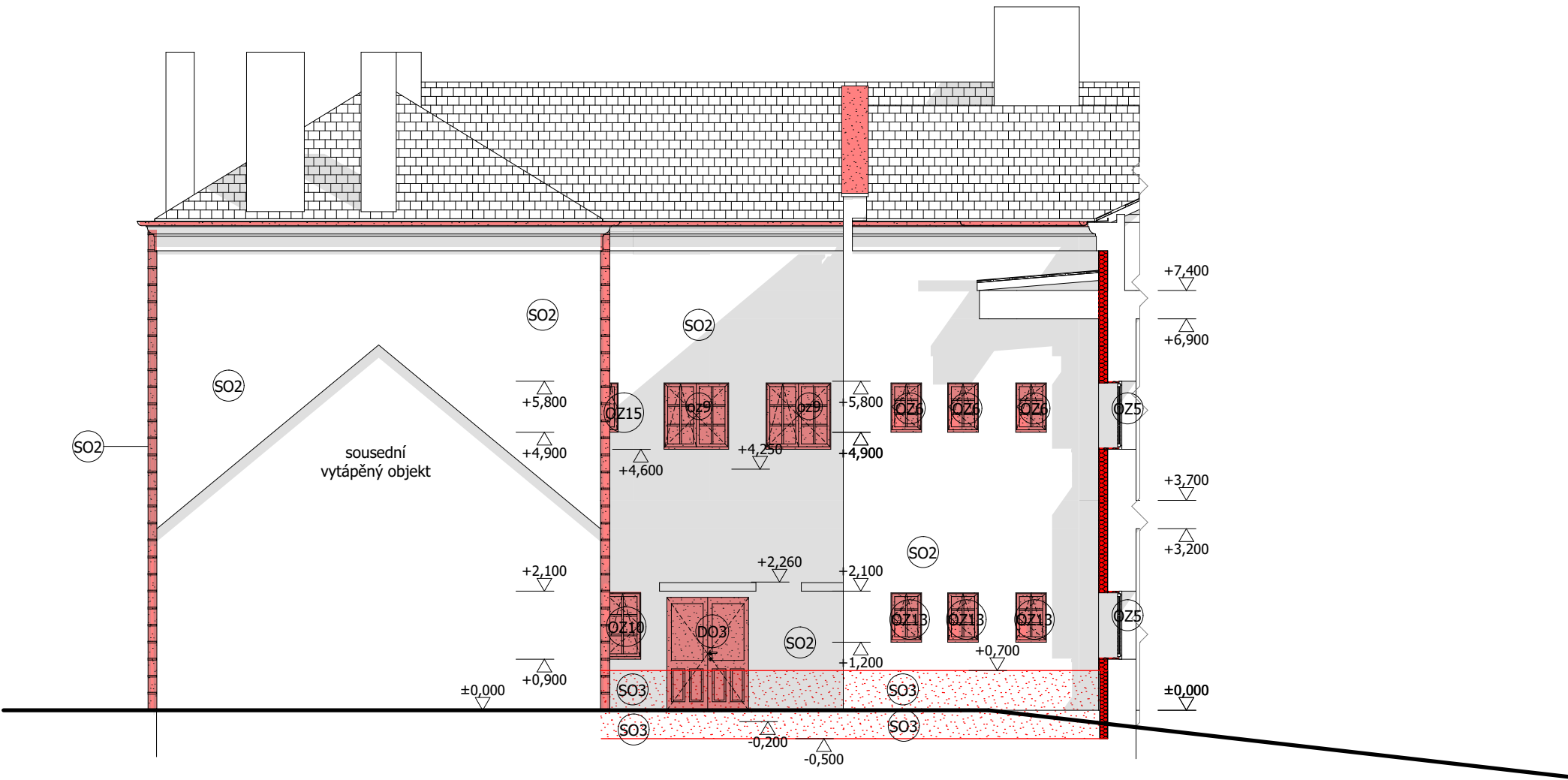


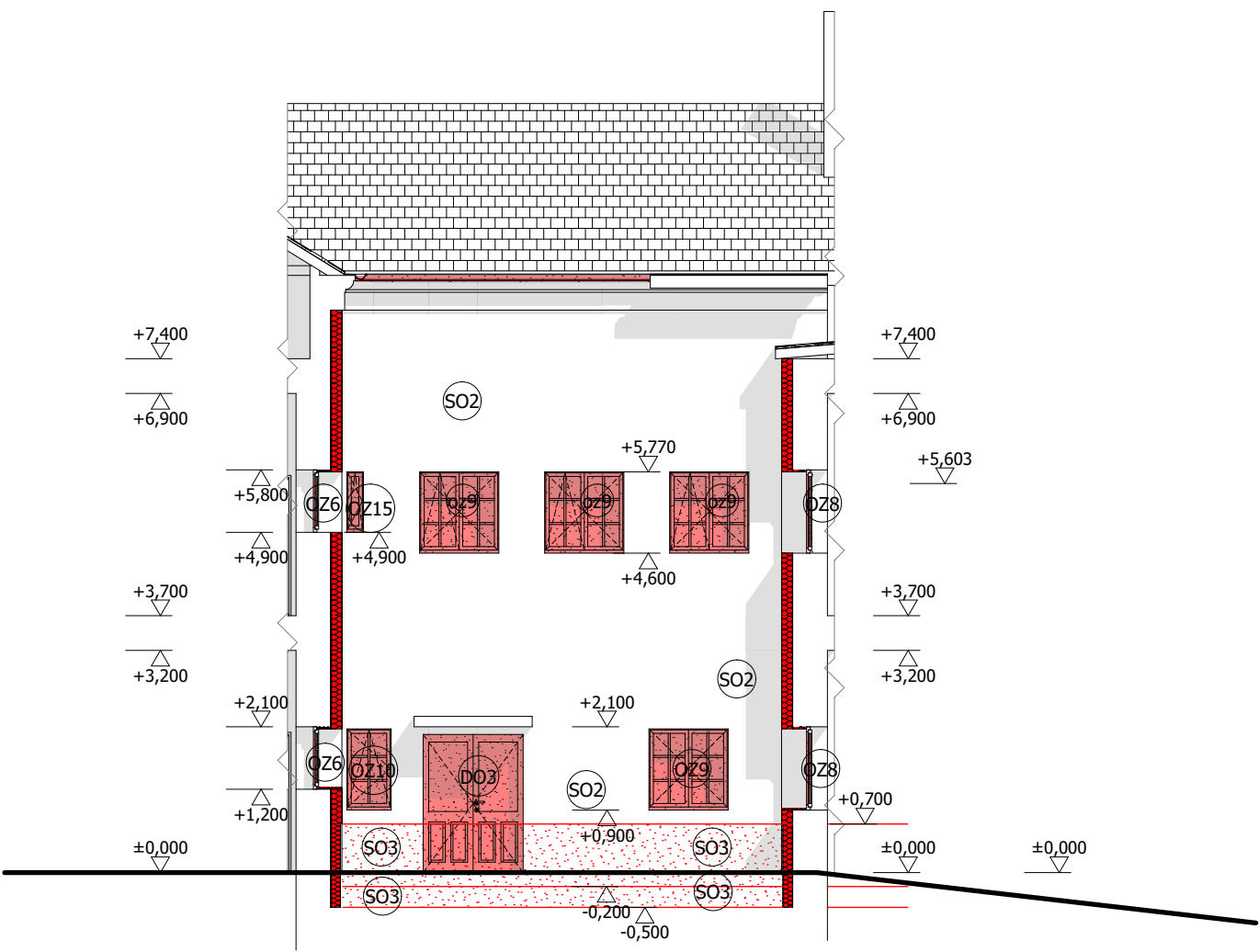
POHLEDY 1 - NOVÝ STAV



POHLED ZÁPADNÍ - DVORNÍ



POHLED ZÁPADNÍ 2 - DVORNÍ



POHLED ZÁPADNÍ 3 - DVORNÍ

POZNÁMKA

Nově bude provedeno výměna střešní krytiny, napojení oplechování stávajících markýz, stříšek nad vchody, atik, nové zábradlí a jeho ukotvení balkonových dveří ve 2.NP. Zpetné budou osazeny, popisné cedule, hromosvod a dvířka technologických objektů (plyn, elektro,..), hlásič místního rozhlasu.

Nově bude použito nových nástěných konzol pro kotvení nových dešťových svodů.

Před objednáním výplní otvorů je NUTNÉ PŘESNÉ ZAMĚŘENÍ A OVĚŘENÍ ROZMĚRŮ DLE SKUTEČNOSTI !!!!

Ostění otvorů bude zatepleno prostřednictvím minerální izolace tl 60 mm, v závislosti na dodavateli výplní otvorů a přesnému rozměru rámu je nutné osekat stávající omítku ostění. Zateplení soklu bude prostřednictvím - Perimetr tl. 140 mm, zateplení bude provedeno do min. hloubky 700 mm pod PT a 700 mm nad 0,000 u dvorní části objektu.

LEGENDA MATERIÁLŮ

- STÁVAJÍCÍ KONSTRUKCE
- NOVÉ KONSTRUKCE

KÓTOVÁNO V KOORDINÁČNÍCH ROZMĚRECH
NEJEDNÁ SE O PROVÁDĚCÍ DOKUMENTACI JEDNÁ SE O PROJEKT PRO STAVEBNÍ ŘÍZENÍ
NEJEDNÁ SE O SOUČÁSTI VÝKRESOVÉ DOKUMENTACE JE TEXTOVÁ ČÁST - TECHNICKÁ ZPRÁVA

DSP
±0,000 = 373 m.n.m.

Aktualizace výkresu:

ZODPOVĚDNÝ PROJEKTANT:	Ing. Radek Sedláček	<div>STAVING®</div> <div>engineering</div>	
KONTROLOVAL, SCHVÁLIL:	Ing. Radek Sedláček		
KRESLIL:	Jiří Motal		
INVESTOR:	Městys Velký Újezd, 783 55 Velký Újezd 15, ,		
MÍSTO STAVBY:	Velký Újezd p.č. 57		
AKCE: Městys VELKÝ ÚJEZD zateplení, výměna oken, dveří a střešní krytiny		ZAK. Č.	S 13134 M
		DATUM:	listopad 2013
		STUPEŇ:	DSP
		FORMÁT:	
		MĚŘÍTKO:	1:100, 1:50
PŘÍLOHA: POHLEDY 1 - NOVÝ STAV		VÝKRES Č.: D.1.1.b).13	